

EMPLAZAMIENTO



CUADRO DE SUPERFICIES

PLANTA BAJA	
Vestibulo	3,82 m ²
Salón-Comedor	30,42 m ²
Cocina	8,78 m ²
Escalera	7,05 m ²
Aseo	2,90 m ²
Total Sup. Útil Exterior P. Baja	52,97 m²

PLANTA PRIMERA	
Distribuidor	4,25 m ²
Dormitorio Principal	11,12 m ²
Dormitorio 2	10,12 m ²
Dormitorio 3	10,11 m ²
Vestidor	4,06 m ²
Baño Principal	3,83 m ²
Baño 2	3,83 m ²
Total Sup. Útil Exterior P. Primera	47,32 m²
TOTAL SUP. ÚTIL INTERIOR VIVIENDA	100,29 m²

PLANTA BAJA	
Aparcamiento Entrada Vivienda	26,25 m ²
Terraza Descubierta	11,55 m ²
Jardin	16,33 m ²
Armario Técnico	0,52 m ²
Armario Técnico	0,74 m ²
Total Sup. Útil Exterior P. Baja	55,39 m²
TOTAL SUP. ÚTIL EXTERIOR VIVIENDA	55,39 m²

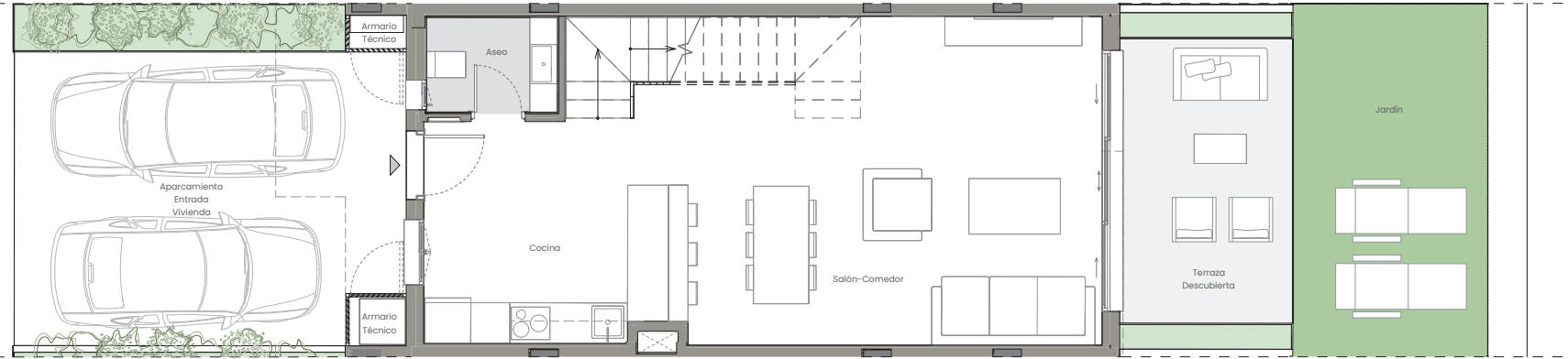
Superficie construida propia	124,08 m²
Superficie construida con ZZCC*	127,20 m²

Según Decreto BOJA 218/2005	
Superficie útil total	110,32 m²
Superficie construida con ZZCC	139,92 m²

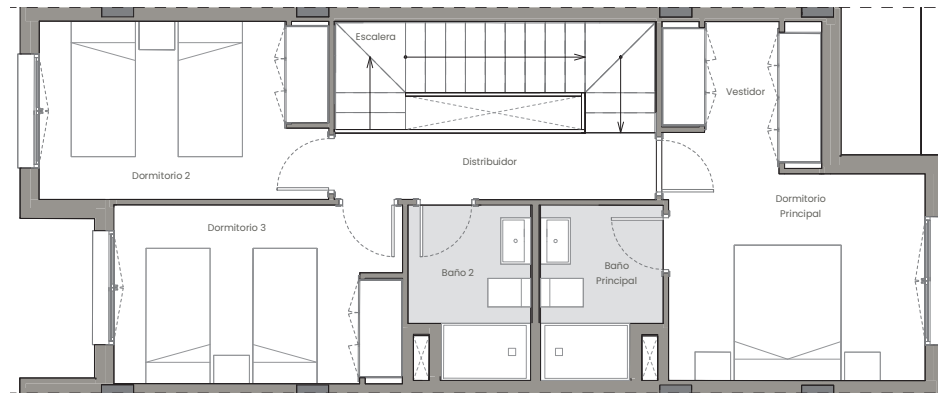
*No se incluyen terrazas

Superficie TOTAL Jardin	19,47 m ²
-------------------------	----------------------

SUPERFICIE DE PARCELA	125,44 m²
------------------------------	-----------------------------



PLANTA BAJA



PLANTA PRIMERA

DEPARTAMENTO TÉCNICO
01
Revisión: 05/03/2025
Fecha:

Bloque 05 - Vivienda 049 +52,50m

0 1 2 3 4 5m

La información aquí contenida puede ser modificada durante el transcurso de la ejecución de la obra por exigencias técnicas y jurídicas, sin que ello implique menoscabo en el nivel global de calidades. El mobiliario, incluido el de cocina, se refleja a efectos meramente decorativos, sin que se incluya en la oferta. Los peldaños de acceso a la vivienda y salidas a patios, puede alterarse en función de la rasante de las calles y corresponde a la D.F. fijar el criterio.